



2024

Programa Municipal de Desarrollo
Urbano de Santa Ana
ANEXO CARTOGRÁFICO



SANTA ANA

Programa Municipal de Desarrollo Urbano

SISTEMA ESTADAL DE INFORMACIÓN
PARA EL ORDENAMIENTO TERRITORIAL

Folio: _____ Sección: _____

Municipio: _____

Fecha de registro: _____

Fuente: Elaboración propia con base a datos de INEGI.
Carta Topográfica 1:250,000; Mapa Hipsográfico, Servidor INEGI WMS.

Simbología

- Límite Región UTB Nogales
- Límite municipal
- Municipio de Santa Ana
- Zona urbana

- Carretera pavimentada
- 2 carriles
 - 4 carriles

PLANO REGIONAL

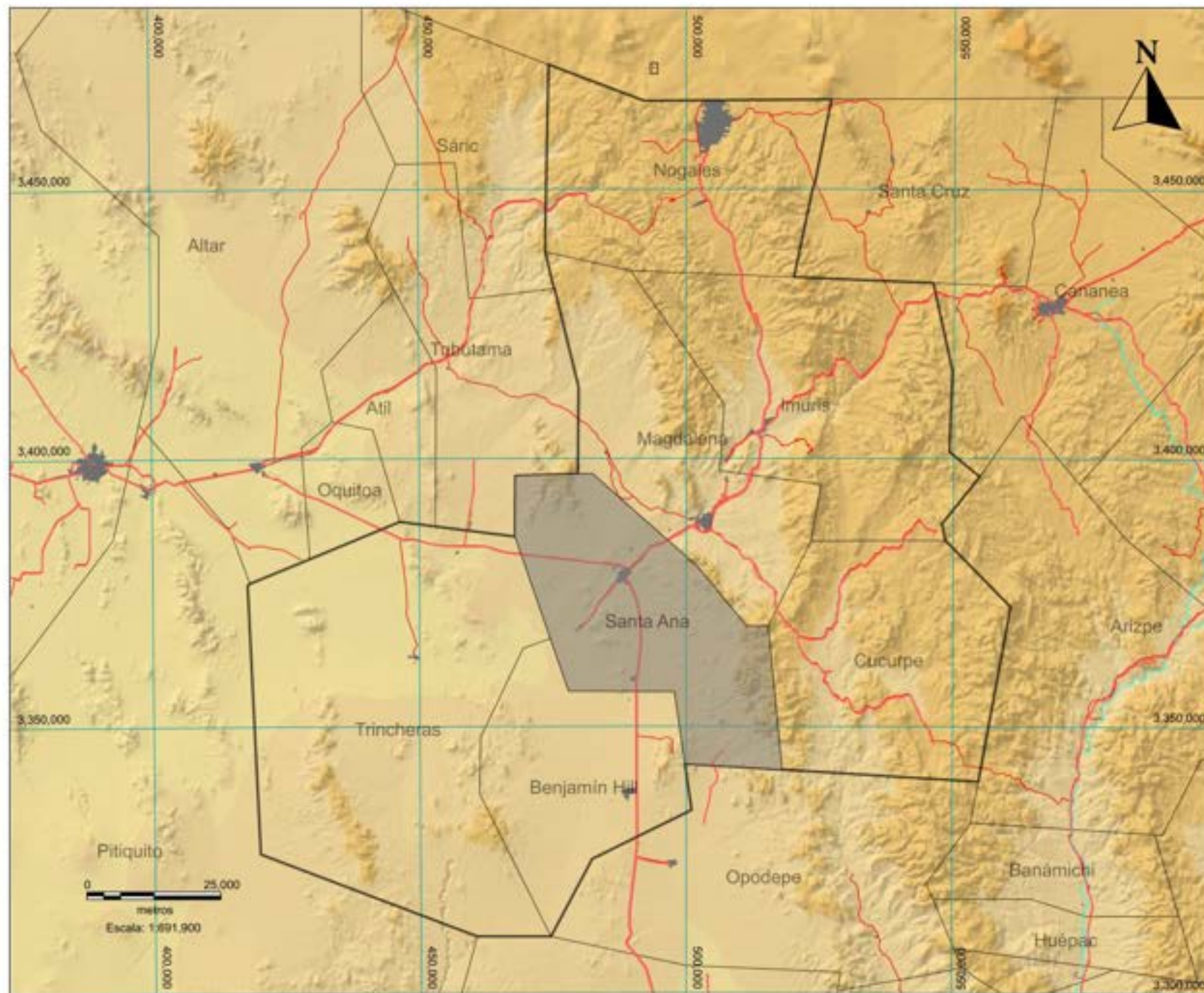
C. PRESIDENTE MUNICIPAL
MTRO. FRANCISCO AVECHUJO ZÉREGA

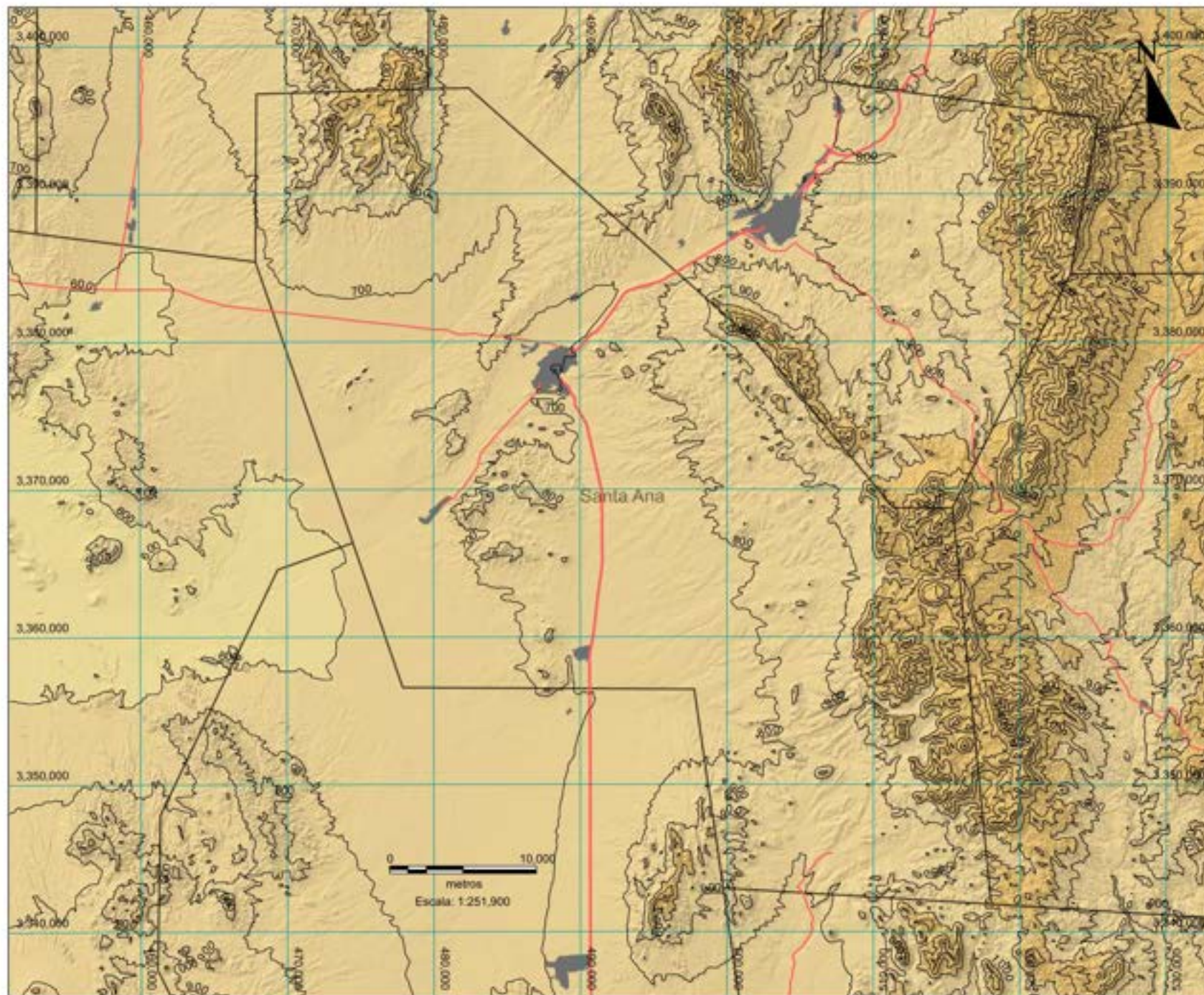
SECRETARIO DEL AYUNTAMIENTO
LIC. JOSÉ RAMÓN RUIZ TORRES

SÍNDICO MUNICIPAL
MTRA. FRANCISCA AVENDAÑO GUERRERO

ELABORÓ: LUIS F. FUERTE PROYECCIÓN CARTOGRAFICA: WGS84, UTM ZONA 12 NORTE USAR Y FECHA: OCTUBRE 2023

D-1





SANTA ANA

Programa Municipal de Desarrollo Urbano

SISTEMA ESTATAL DE INFORMACIÓN PARA EL ORDENAMIENTO TERRITORIAL

Folio: _____ Sección: _____

Municipio: _____

Fecha de registro: _____

Fuente: Elaboración propia con base a datos de INEGI, Carta Topográfica 1:250,000, Mapa Hipsográfico, Servidor INEGI WMS.

Simbología

- Curva de nivel / cota snm
- Límite municipal
- Zona urbana
- Carretera pavimentada
- 2 carriles
- 4 carriles

TOPOGRAFÍA

C. PRESIDENTE MUNICIPAL
 MTRO. FRANCISCO AVECHUCO ZÉREGA
 SECRETARIO DEL AYUNTAMIENTO
 LIC. JOSÉ RAMÓN RUIZ TORRES
 SÍNDICO MUNICIPAL
 MTRA. FRANCISCA AVENDAÑO GUERRERO

D-2



SANTA ANA

Programa Municipal de Desarrollo Urbano

SISTEMA ESTATAL DE INFORMACIÓN
PARA EL ORDENAMIENTO TERRITORIAL

File: _____
Sector: _____
Municipio: _____
Fecha de registro: _____

Fuente: Elaboración propia con base a datos de INEGI, Subcuencas Carta Hidrológica 1:250,000; Mapa Hipsográfico, Servidor INEGI WMS.

Simbología

SUBCUENCAS

- ARROYO COCOSPERA
- ARROYO DEL COYOTILLO
- RIO DE LOS ALISOS
- RIO EL ALAMO
- RIO MAGDALENA
- RIO SAN MIGUEL
- RIO ZANJON

Área inundable de ríos

Escurremientos

Limite municipal

Zona urbana

Carretera pavimentada

2 carriles

4 carriles

HIDROLOGÍA

C. PRESIDENTE MUNICIPAL
MTRO. FRANCISCO AVECHUCO ZÉREGA

SECRETARIO DEL AYUNTAMIENTO
LIC. JOSÉ RAMÓN RUIZ TORRES

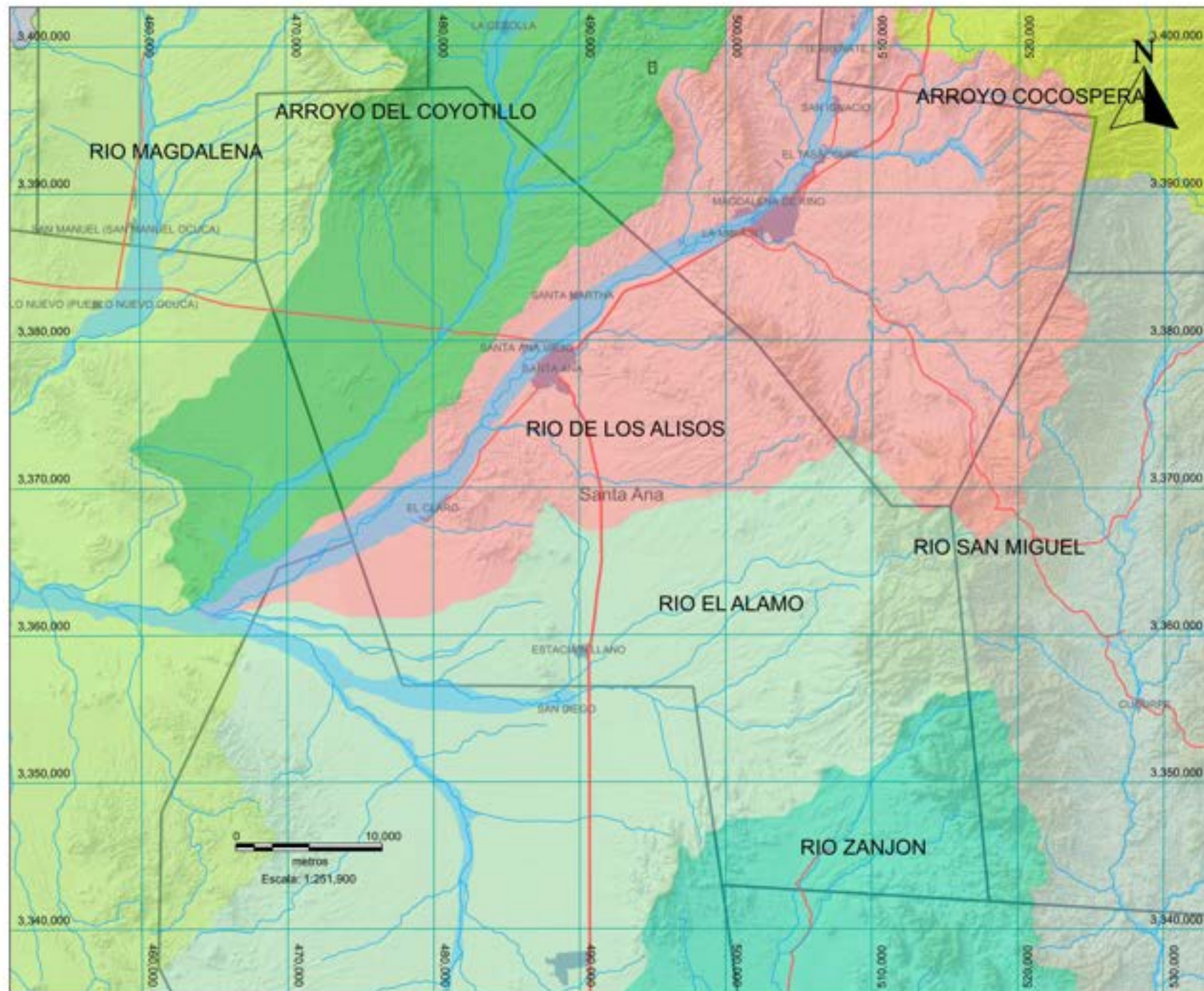
SÍNDICO MUNICIPAL
MTRA. FRANCISCA AVENDAÑO GUERRERO

ELABORÓ
LUIZ F. RUEBLA

PROYECCIÓN CARTOGRAFICA
WGS84 UTM ZONA 12 NORTE

LOGO Y FECHA
OCTUBRE 2023

D-3





SANTA ANA

Programa Municipal de Desarrollo Urbano

SISTEMA ESTATAL DE INFORMACIÓN PARA EL ORDENAMIENTO TERRITORIAL

Folio: _____ Sección: _____

Municipio: _____

Fecha de registro: _____

Fuente: Elaboración propia con base a datos de INEGI. Usos de Suelo y Vegetación Serie V, 1:250,000, Mapa Hipsográfico, Servidor INEGI WMS.

Simbología

- BQ: BOSQUE DE ENCINO
- MDM: MATORRAL DESERTICO MICROFILO
- MSC: MATORRAL SARCOCAULE
- MKX: MEZQUITAL XEROFILO
- PI: PASTIZAL INDUCIDO
- PN: PASTIZAL NATURAL
- SIN VEGETACION APARENTE
- VEGETACION HALÓFILO XERÓFILO
- VEGETACION DE GALERIA

▭ Límite municipal

▭ Zona urbana

Carretera pavimentada

— 2 carriles

— 4 carriles

USOS DEL SUELO Y VEGETACIÓN

C. PRESIDENTE MUNICIPAL

MTRD. FRANCISCO AVECHUCO ZÉREGA

SECRETARIO DEL AYUNTAMIENTO

LIC. JOSÉ RAMÓN RUIZ TORRES

SÍNDICO MUNICIPAL

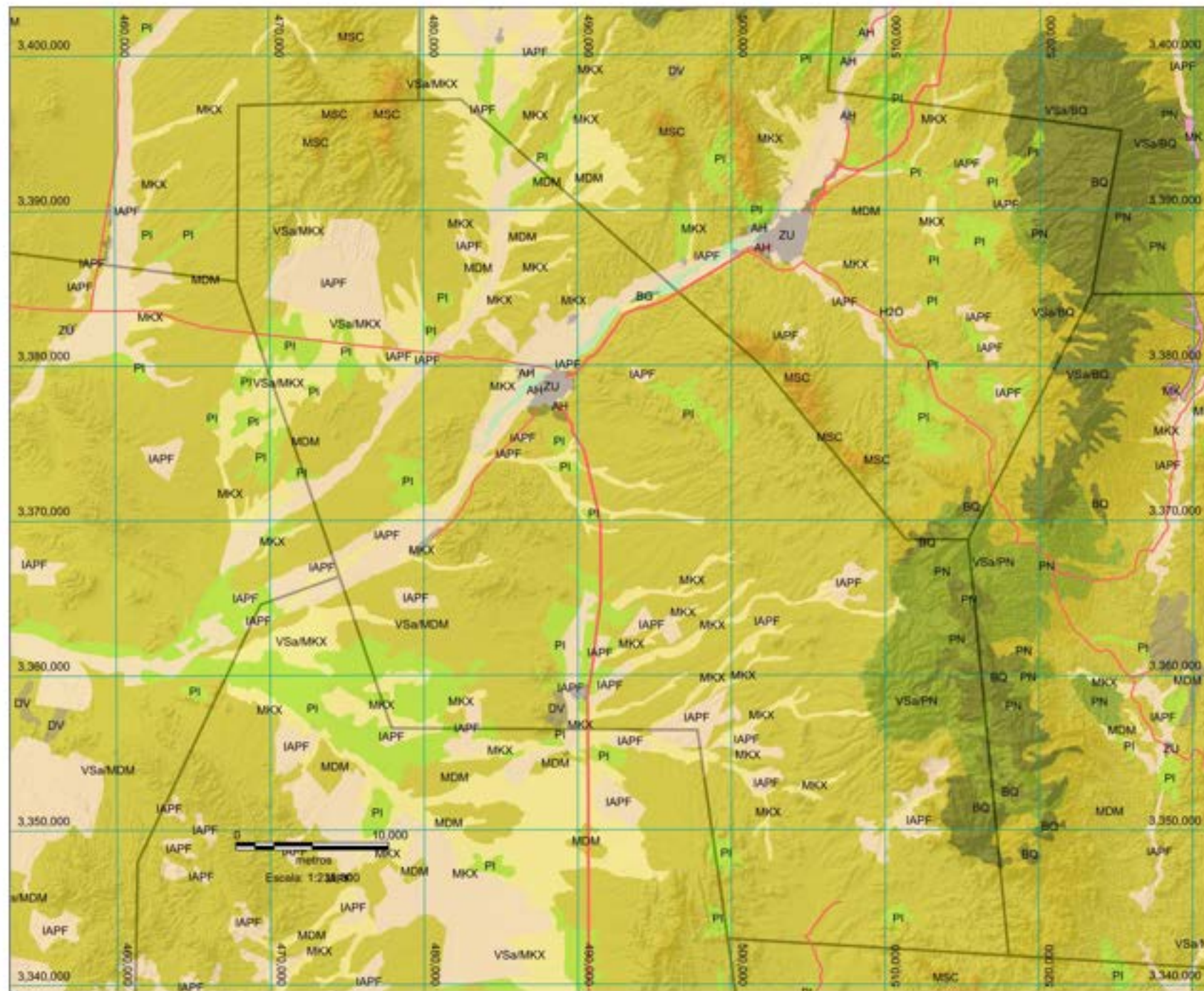
MTRA. FRANCISCA AVENDAÑO GUERRERO

D-4

ELABORÓ:
LISSE F. PUEBLA

PRODUCCIÓN CARTOGRÁFICA
WGS84 UTM ZONA 12 NORTE

USAR Y REDA
OCTUBRE 2023





SANTA ANA

Programa Municipal de Desarrollo Urbano

SISTEMA ESTATAL DE INFORMACIÓN
PARA EL ORDENAMIENTO TERRITORIAL

Folio: _____
Sección: _____
Municipio: _____
Fecha de registro: _____

Fuente: Elaboración propia con base a datos de INEGI,
Aptitudes agrícola, ganadera, turística y forestal en CEDES;
POET Sonora; Mapa Hipsométrico, Servidor INEGI WMS.

Simbología

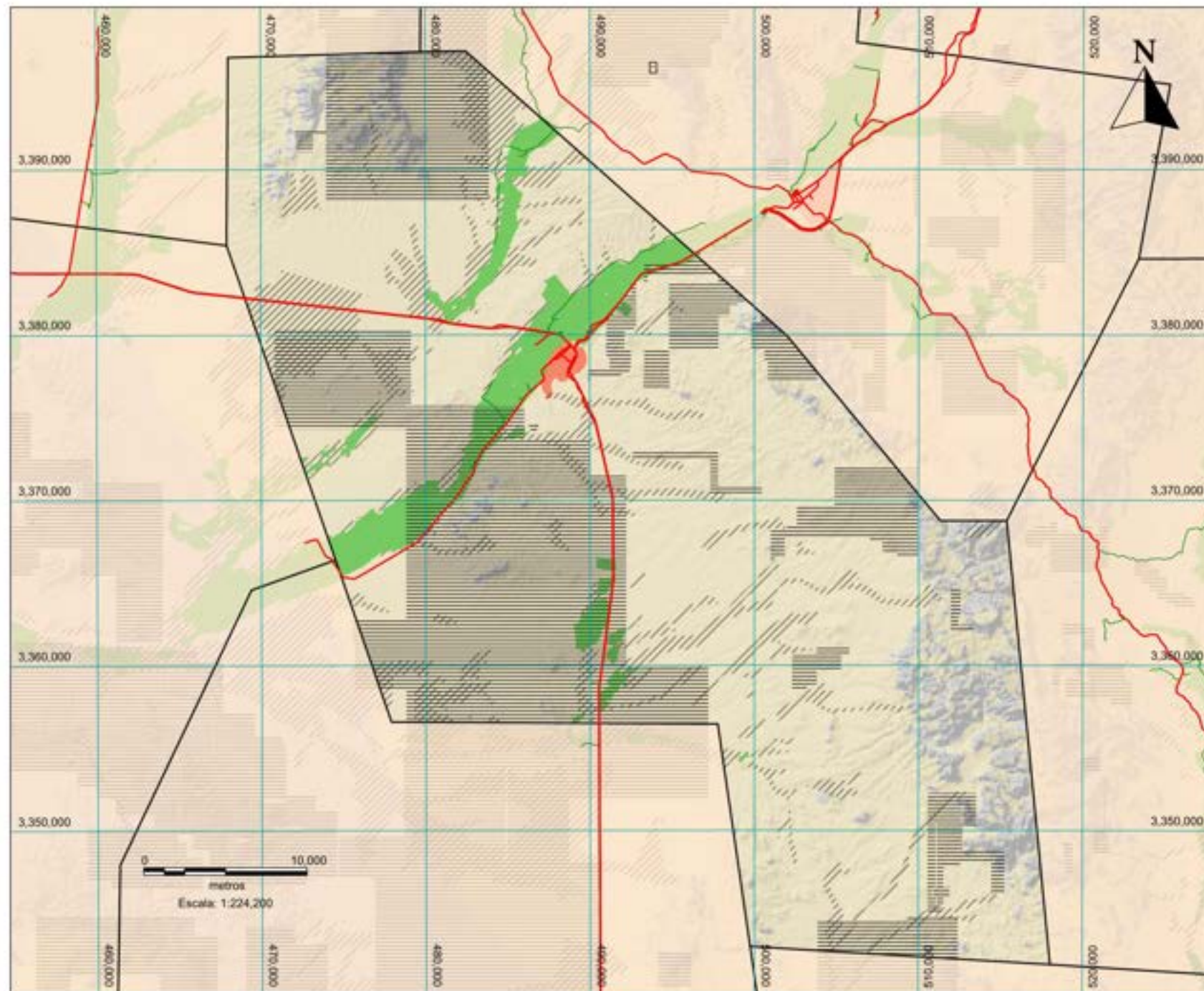
-  Agrícola de riego
-  Ganadera extensiva
-  Forestal no maderable
-  Turística
-  Concesiones mineras vigentes
-  Carretera pavimentada
-  Camino
-  Límite municipal

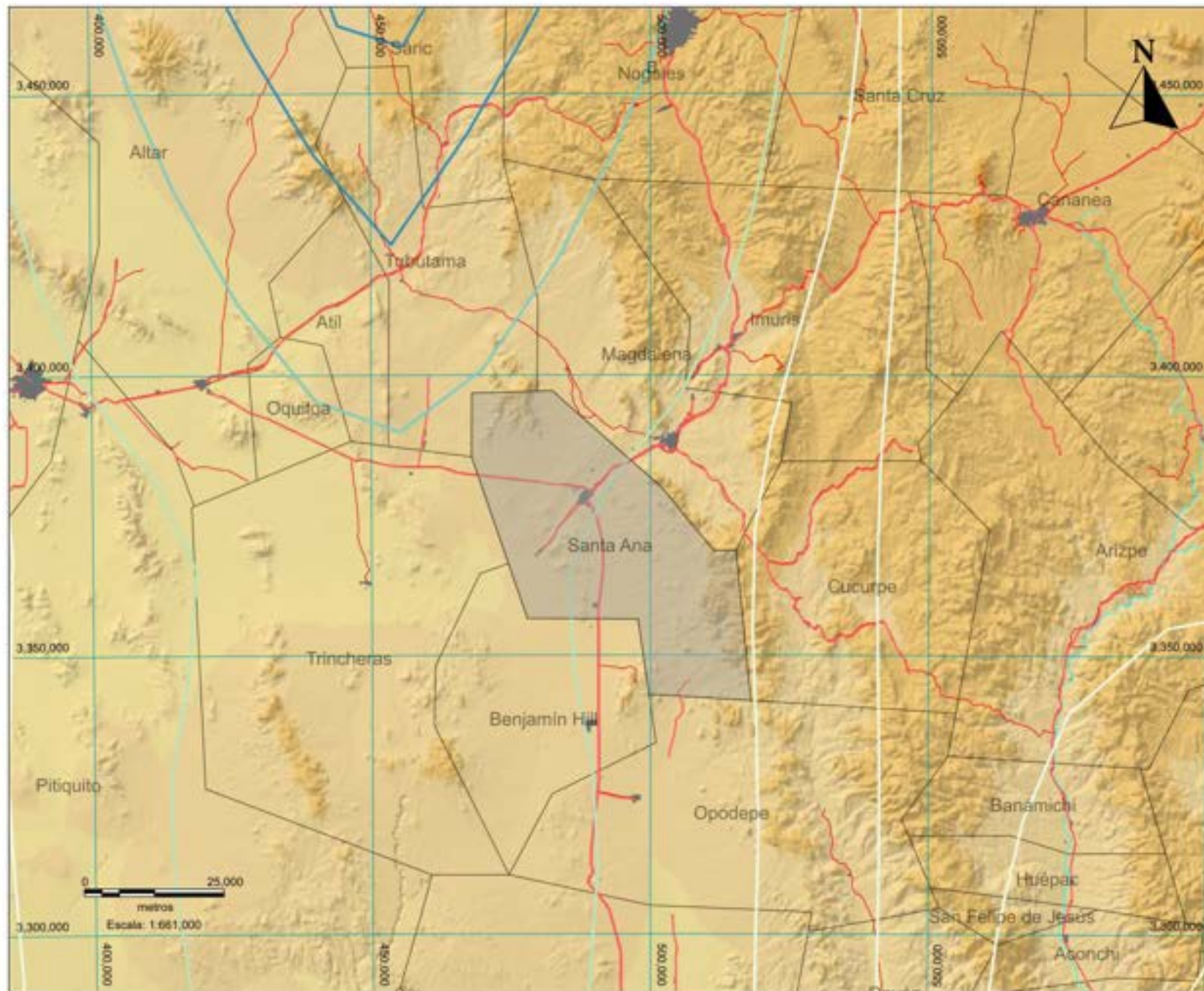
APTITUD TERRITORIAL

C. PRESIDENTE MUNICIPAL
MTRO. FRANCISCO AVECHUCO ZÉREGA
SECRETARIO DEL AYUNTAMIENTO
LIC. JOSÉ RAMÓN RUIZ TORRES
SÍNDICO MUNICIPAL
MTRA. FRANCISCA AVENDAÑO GUERRERO

D-5

ELABORÓ: LUIS F. RUEBLA PROYECCIÓN CARTOGRAFICA: WGS84 UTM ZONA 12 NORTE LUGAR Y FECHA: OCTUBRE 2023





SANTA ANA

Programa Municipal de Desarrollo Urbano

SISTEMA ESTATAL DE INFORMACIÓN PARA EL ORDENAMIENTO TERRITORIAL

Folio: _____ Sección: _____

Municipio: _____

Fecha de registro: _____

Fuente: Elaboración propia con base a datos de INEGI, Carta Topográfica 1:250,000; Mapa Hipsométrico, Servidor INEGI WMS.

Simbología

Probabilidades de riesgo huracán

Tipo 1 (n/1)

- 0.6 a 0.8
- 0.4 a 0.6
- 0.2 a 0.4
- 0 a 0.2

- Límite municipal
- Municipio de Santa Ana
- Zona urbana

- Carretera pavimentada
- 2 carriles
 - 4 carriles

RIESGO HURACANES

C. PRESIDENTE MUNICIPAL
 MTRD. FRANCISCO AVECHUCO ZÉREGA
 SECRETARIO DEL AYUNTAMIENTO
 LIC. JOSÉ RAMÓN RUIZ TORRES
 SINDICO MUNICIPAL
 MTRA. FRANCISCA AVENDAÑO GUERRERO

D-6



SANTA ANA

Programa Municipal de Desarrollo Urbano

SISTEMA ESTATAL DE INFORMACIÓN
PARA EL ORDENAMIENTO TERRITORIAL

Folio: _____ Sección: _____
Municipio: _____
Fecha de registro: _____

Fuente: Elaboración propia con base a datos de INEGI, Carta Topográfica 1:250,000; Atlas de Riesgos del Estado de Sonora, área de inundación/Mapa Hipsográfico, Servidor INEGI WMS.

Simbología

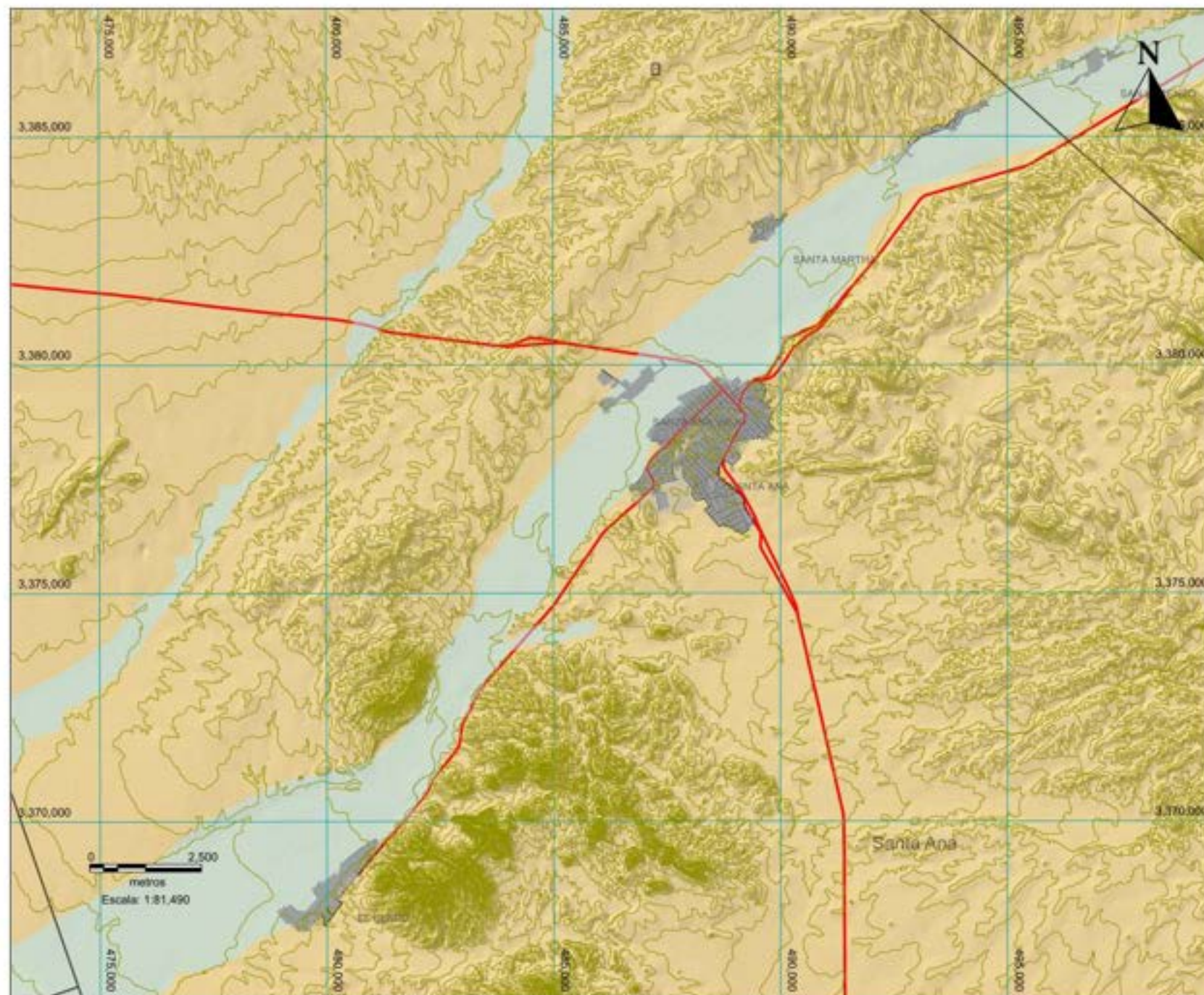
- Área de inundación Riesgo Medio
- Curva de nivel (c/10m)
- Carretera
- Área urbana
- Límite del municipio

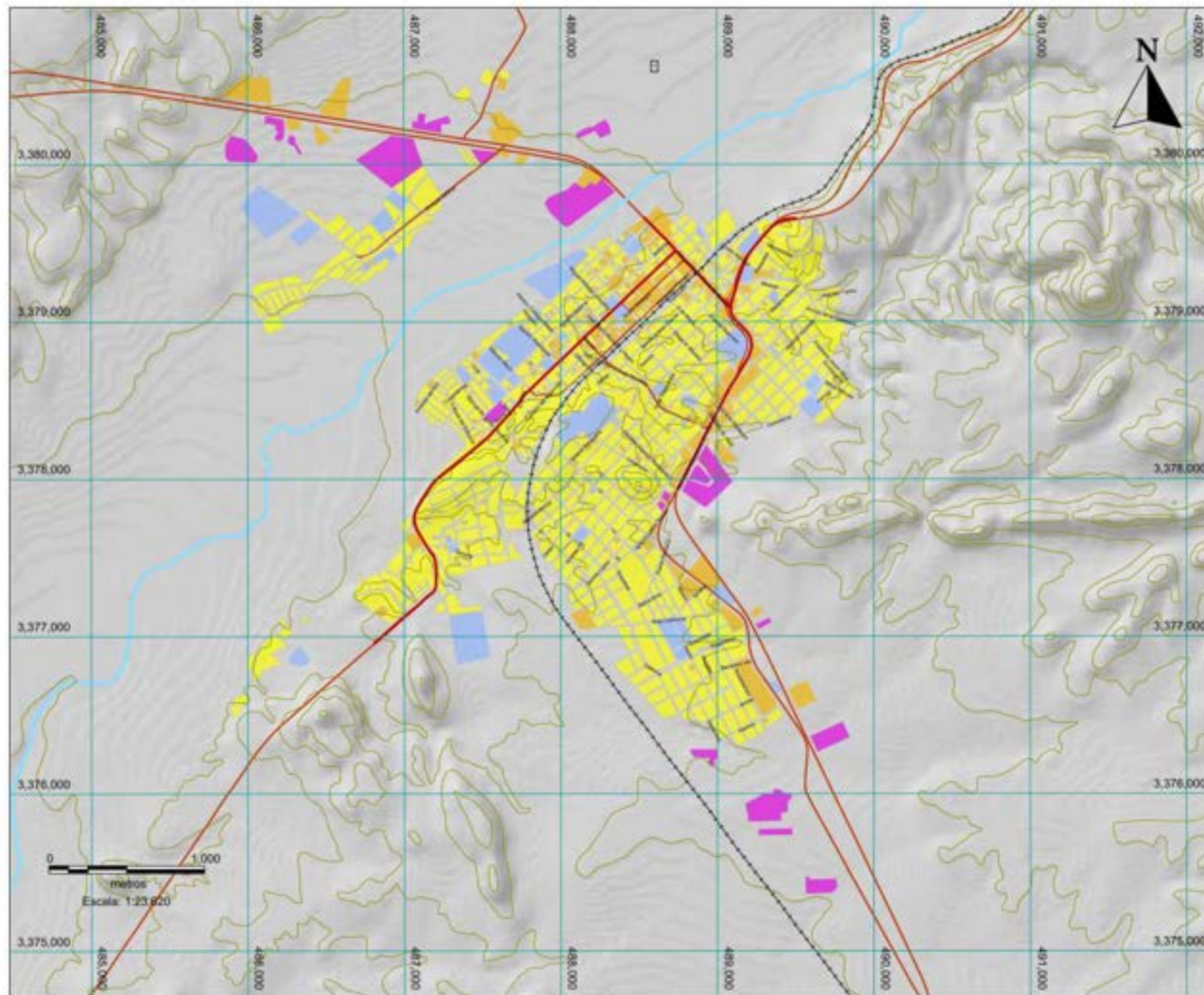
RIESGO INUNDACIÓN

C. PRESIDENTE MUNICIPAL
MTRO. FRANCISCO AVECHUJO ZÉREGA
SECRETARIO DEL AYUNTAMIENTO
LIC. JOSÉ RAMÓN RUIZ TORRES
SINDICO MUNICIPAL
MTRA. FRANCISCA AVENDAÑO GUERRERO

D-7

ELABORÓ: LUIS F. FUEBLA PROYECCIÓN CARTOGRAFICA: WGS84, UTM ZONA 12 NORTE LEGAR Y FECHA: OCTUBRE 2023





SANTA ANA

Programa Municipal de Desarrollo Urbano

SISTEMA ESTATAL DE INFORMACIÓN
PARA EL ORDENAMIENTO TERRITORIAL

File: _____
Sección: _____
Municipio: _____
Fecha de registro: _____

Fuente: Elaboración propia con base a datos de Levantamiento de campo y INEGI, DENIJE 2021, Mapa Hipsográfico, Servidor INEGI WMS, INEGI.

Simbología

USOS DEL SUELO

- Habitacional
- Industrial
- Servicios
- Equipamiento

- Río de los Alisos
- Carretera
- Curva de nivel (c/10m)
- Línea Férrea

USOS ACTUALES DEL SUELO

C. PRESIDENTE MUNICIPAL
MTRO. FRANCISCO AVECHICO ZÉREGA

SECRETARIO DEL AYUNTAMIENTO
LIC. JOSÉ RAMÓN RUIZ TORRES

SÍNDICO MUNICIPAL
MTRA. FRANCISCA AVENDAÑO GUERRERO

D-8



SANTA ANA

Programa Municipal de Desarrollo Urbano

SISTEMA ESTATAL DE INFORMACIÓN PARA EL ORDENAMIENTO TERRITORIAL

File: _____ Sección: _____

Municipio: _____

Fecha de registro: _____

Fuente: Elaboración propia con base a datos de INAH; Catálogo Nacional de Monumentos Históricos; Mapa Hipsométrico, Servidor INEGI WMS, INEGI, Carta Topográfica 1:250,000;

Simbología

- Monumentos histórico-culturales
- Río de los Alisos
- Corrientes de agua
- Carretera
- Curva de nivel (c/10m)
- Manzanas
- Área urbana

MONUMENTOS HISTÓRICO-CULTURALES

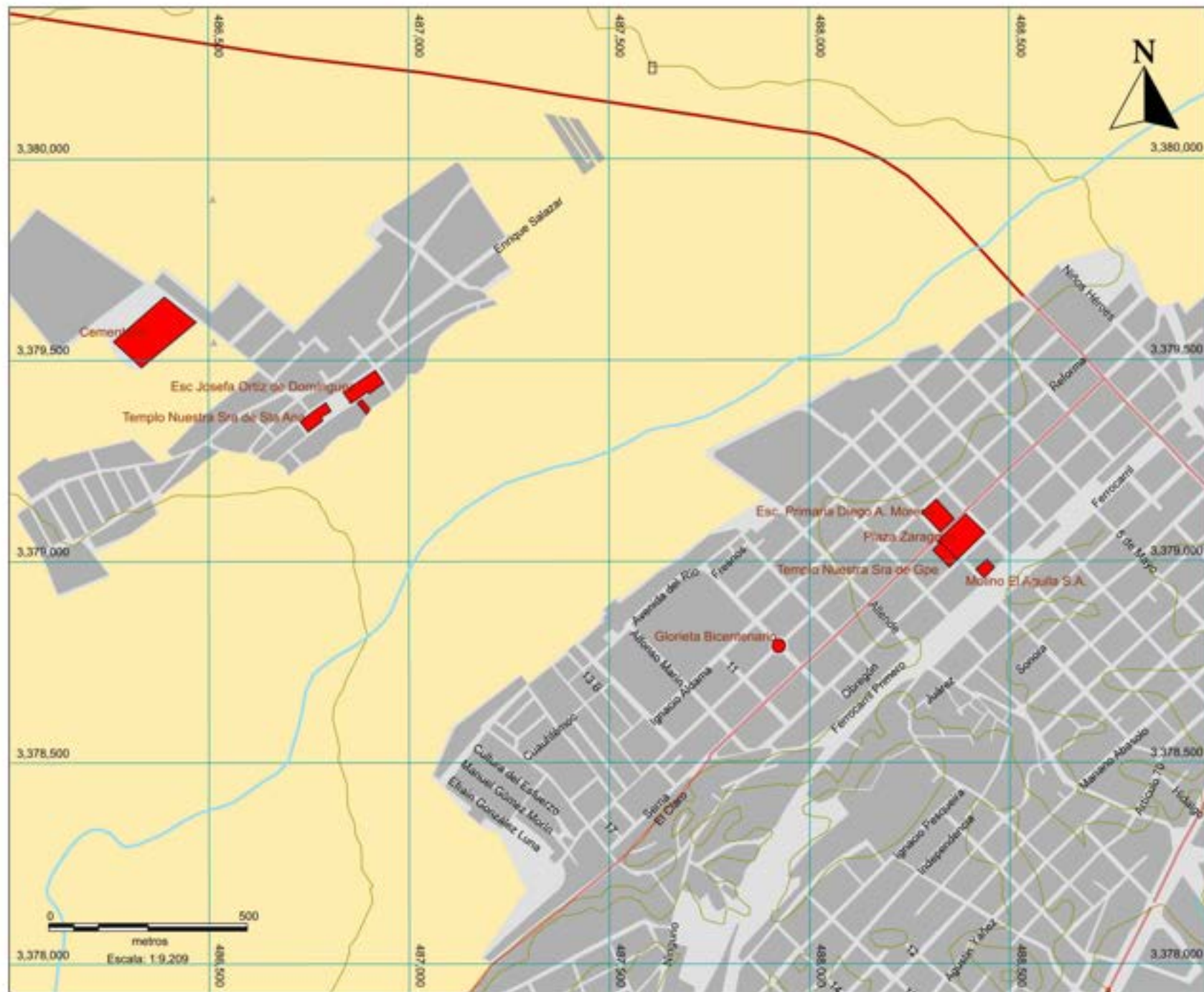
C. PRESIDENTE MUNICIPAL
MTR. FRANCISCO AVECHUJO ZÉREGA

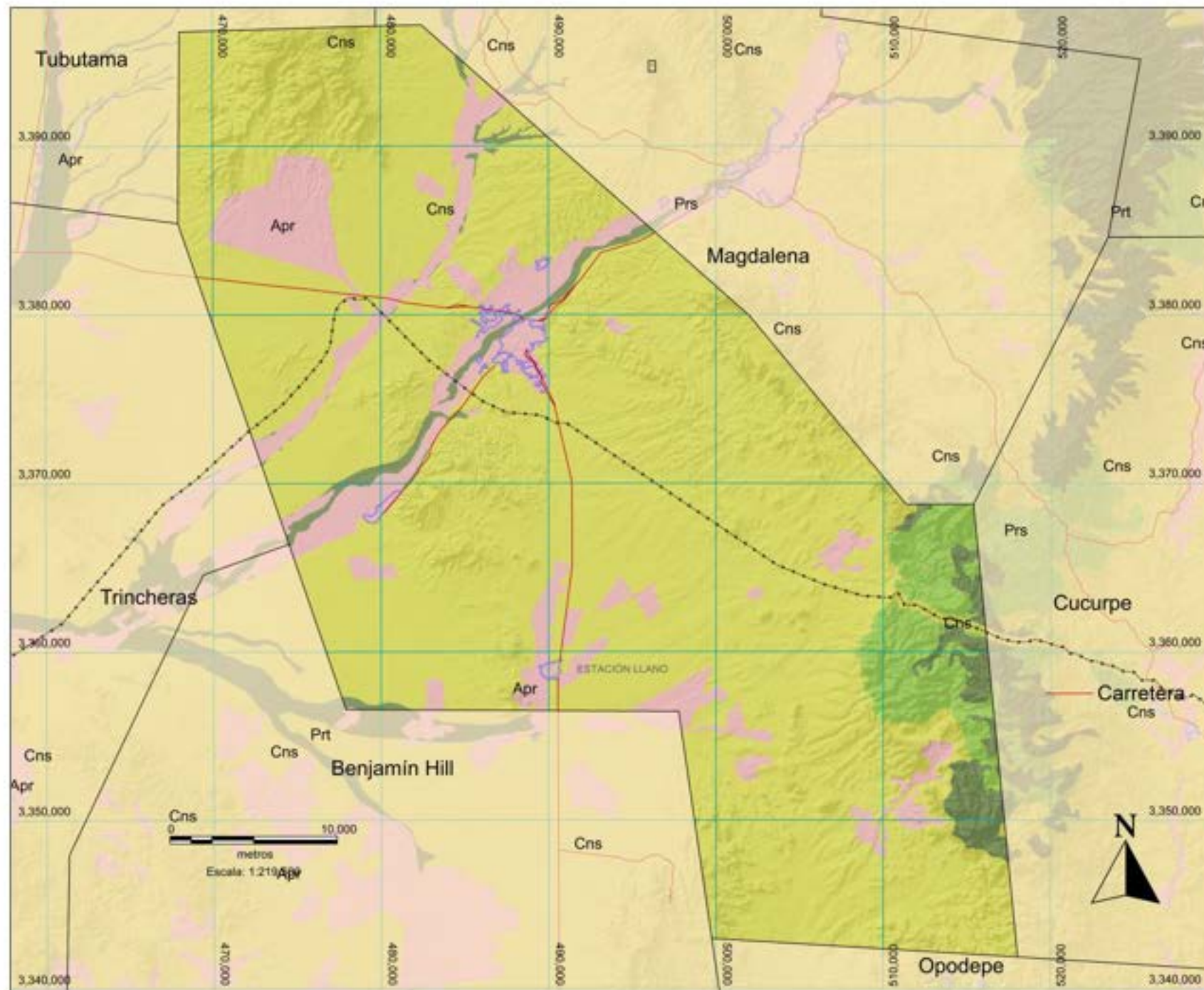
SECRETARÍA DEL AYUNTAMIENTO
LIC. JOSÉ RAMÓN RUIZ TORRES

SÍNDICO MUNICIPAL
MTRA. FRANCISCA AVENDAÑO GUERRERO

D-9

ELABORÓ: LUIS F. RUEBLA PROYECCIÓN CARTOGRAFICA: WGS84 UTM ZONA 12 NORTE LOGO Y FICHA: OCTUBRE 2023





SANTA ANA

Programa Municipal de Desarrollo Urbano

SISTEMA ESTADAL DE INFORMACIÓN
PARA EL ORDENAMIENTO TERRITORIAL

Folio: _____
Municipio: _____
Fecha de registro: _____

Fuente: Elaboración propia con base a datos de Levantamiento de campo y INEGI, DENUVE 2021, Mapa Hipsométrico, Servidor INEGI WMS INEGI.

Simbología

ZONIFICACIÓN / POLÍTICAS TERRITORIALES

- Apr: Aprovechamiento
- Cns: Conservación
- Prs: Preservación
- Prt: Protección
- Gasoducto (futuro)
- Límite área urbana
- Límite municipal

MODELO DE OCUPACIÓN DEL TERRITORIO

C. PRESIDENTE MUNICIPAL
MTRO. FRANCISCO AVECHUJO ZÉREGA
SECRETARIO DEL AYUNTAMIENTO
LIC. JOSÉ RAMÓN RUIZ TORRES
SÍNDICO MUNICIPAL
MTRA. FRANCISCA AVENDAÑO GUERRERO

E-1

ELABORÓ: _____ PROYECCIÓN GEOGRÁFICA: UTM ZONA 12 NORTE
USO Y PUBLICA: _____ WGS84 UTM ZONA 12 NORTE
LUGAR Y FECHA: _____ DICIEMBRE 2023



SANTA ANA

Programa Municipal de Desarrollo Urbano

SISTEMA ESTATAL DE INFORMACIÓN
PARA EL ORDENAMIENTO TERRITORIAL

File: _____
Sector: _____
Municipio: _____
Fecha de registro: _____

Fuente: Elaboración propia

Simbología

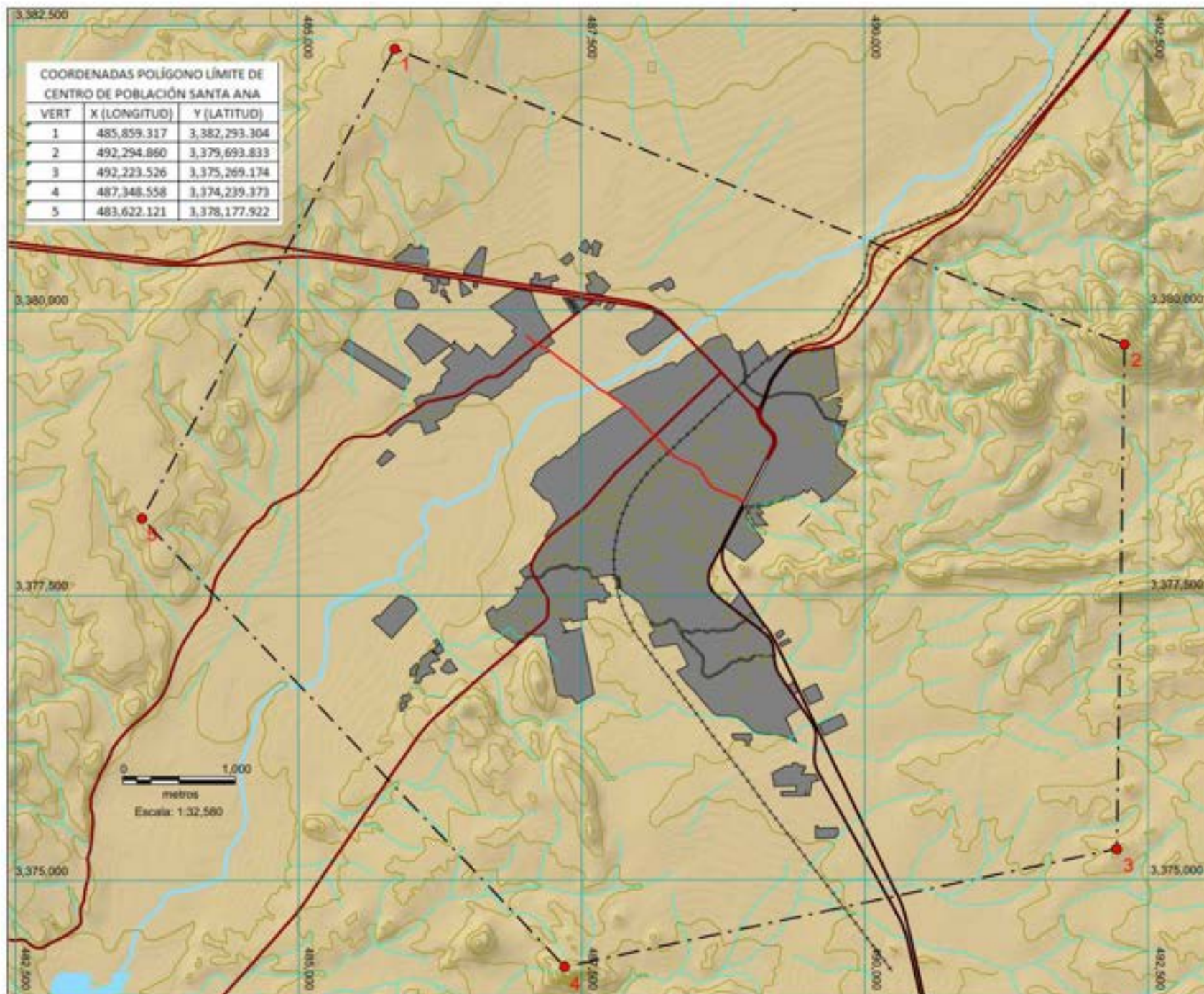
-  Área urbanizada
-  Área no urbanizable
-  Área urbanizable
-  Límite del Centro de Población
-  Vértice Polígono Límite CP
-  Vialidad regional
-  Vialidad primaria existente
-  Línea Férrea
-  Curva de nivel (c/10m)
-  Río de los Alisos
-  Escurrimiento

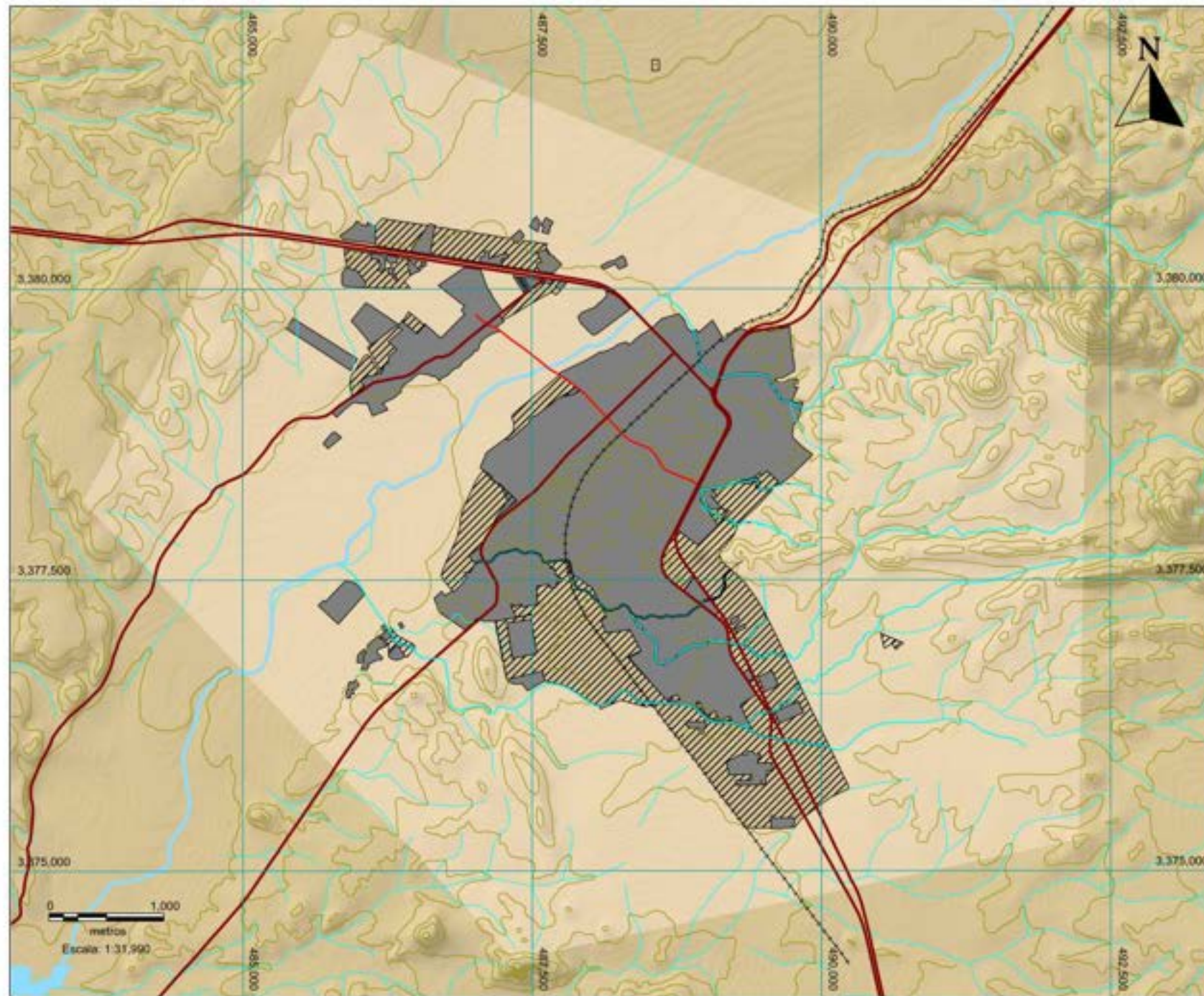
LÍMITE DE CENTRO DE POBLACIÓN

C. PRESIDENTE MUNICIPAL
MTR. FRANCISCO AVECHUCO ZÉREGA
SECRETARIO DEL AYUNTAMIENTO
LIC. JOSÉ RAMÓN RUIZ TORRES
SÍNDICO MUNICIPAL
MTRA. FRANCISCA AVENDAÑO GUERRERO

E-2

ELABORÓ: _____ PROYECCIÓN CARTOGRAFICA: _____ LUGAR Y FECHA: _____
USO: F. PUEBLA WGS84 UTM ZONA 12 NORTE OCTUBRE 2023





SANTA ANA

Programa Municipal de Desarrollo Urbano

SISTEMA ESTATAL DE INFORMACIÓN
PARA EL ORDENAMIENTO TERRITORIAL

Folio: _____ Sección: _____
Municipio: _____
Fecha de registro: _____

Fuente: Elaboración propia.

Simbología

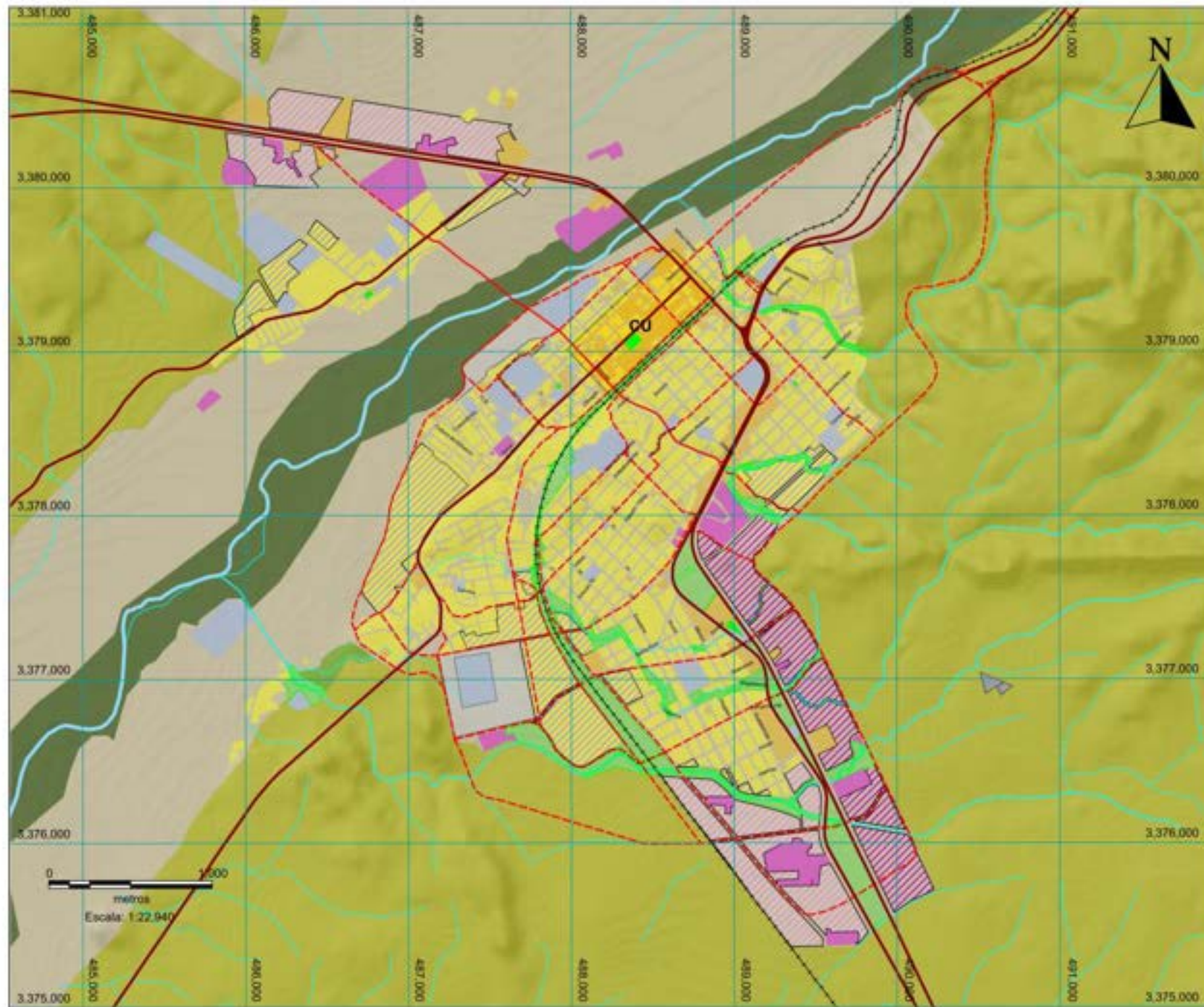
- Área urbanizada
- Área urbanizable
- Área no urbanizable
- Límite del Centro de Población
- Vialidad regional
- Vialidad primaria existente
- Vialidad primaria propuesta
- Línea Férrea
- Curva de nivel (c/10m)
- Río de los Alisos
- Escurrimiento

ZONIFICACIÓN PRIMARIA CP SANTA ANA

C. PRESIDENTE MUNICIPAL
MTRO. FRANCISCO AVECHUCO ZÉREGA
SECRETARIO DEL AYUNTAMIENTO
LIC. JOSÉ RAMÓN RUIZ TORRES
SÍNDICO MUNICIPAL
MTRA. FRANCISCA AVENDAÑO GUERRERO

E-3

ELABORÓ: PROYECCIÓN CARTOGRAFICA LUGAR Y FECHA
LUIS F. PUEBLA WGS84, UTM ZONA 12 NORTE OCTUBRE, 2023



SANTA ANA

Programa Municipal de Desarrollo Urbano

SISTEMA ESTADAL DE INFORMACIÓN PARA EL ORDENAMIENTO TERRITORIAL

File: _____ Sección: _____

Municipio: _____

Fecha de registro: _____

Fuente: Elaboración propia.

Simbología

- USOS Y DESTINOS DEL SUELO**
- Habitacional
 - Industrial
 - Área de cultivo
 - Área verde
 - Servicios
 - Equipamiento
 - Equipamiento fut.
 - Centro Urbano
- RESERVAS DE SUELO**
- RH: Reserva hab. (Comunidad urbana)
 - RIM: Reserva industria mediana
 - RIP: Reserva industria pesada
 - Reserva área verde
- POLÍTICAS TERRITORIALES**
- Aprovech. agrop.
 - Conservación
 - Preservación
 - Protección
 - Vialidad regional
 - Vialidad primaria existente
 - Vialidad primaria propuesta
 - Río Los Alisos
 - Línea Férrea
 - Escurrimiento

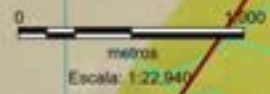
ZONIFICACIÓN SECUNDARIA CP SANTA ANA

C. PRESIDENTE MUNICIPAL
 MTRO. FRANCISCO AVECHUJO ZÉREGA

SECRETARIO DEL AYUNTAMIENTO
 LIC. JOSÉ RAMÓN RUIZ TORRES

SÍNDICO MUNICIPAL
 MTRA. FRANCISCA AVENDAÑO GUERRERO

E-4





SANTA ANA

Programa Municipal de Desarrollo Urbano

SISTEMA ESTATAL DE INFORMACIÓN PARA EL ORDENAMIENTO TERRITORIAL

Folio: _____ Sección: _____

Municipio: _____

Fecha de registro: _____

Fuente: Elaboración propia

Simbología

MOVILIDAD

- Via regional
- Via primaria existente
- Via primaria futura
- Via secundaria futura

USOS Y DESTINOS DEL SUELO

- Habitacional
- Industrial
- Área verde
- Servicios
- Equipamiento

RESERVAS DE SUELO

- RH: Reserva hab. (Comunidad urbana)
- RIM: Reserva industria mediana
- RIP: Reserva industria pesada
- Reserva área verde
- Línea Férrea
- Río de los Alisos
- Escorrentamiento

MOVILIDAD CP SANTA ANA

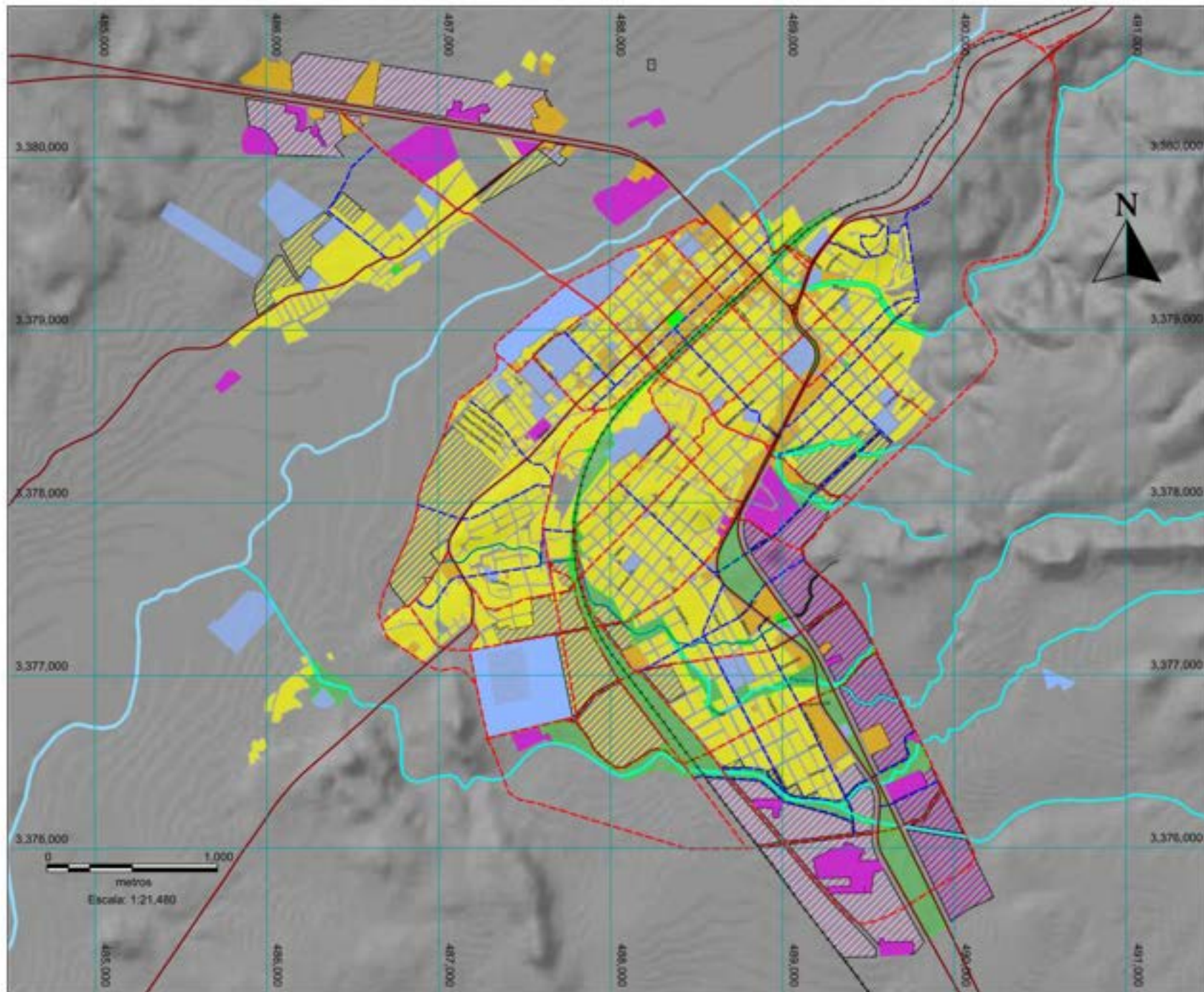
C. PRESIDENTE MUNICIPAL
MTR. FRANCISCO AVECHUCO ZÉREGA

SECRETARIO DEL AYUNTAMIENTO
LIC. JOSÉ RAMÓN RUIZ TORRES

SÍNDICO MUNICIPAL
MTRA. FRANCISCA AVENDAÑO GUERRERO

E-5

ELABORÓ: _____ PROYECCIÓN CARTOGRAFICA: _____ LUGAR Y FECHA: _____
USO Y FINALIDAD: WGS84 UTM ZONA 12 NORTE OCTUBRE 2023





SANTA ANA

Programa Municipal de Desarrollo Urbano

SISTEMA ESTATAL DE INFORMACIÓN
PARA EL ORDENAMIENTO TERRITORIAL

Folio: _____
Sección: _____
Municipio: _____
Fecha de registro: _____

Fuente: Elaboración propia.

Simbología

Prioridades de infraestructura vial

Organización de circulación radio-céntrica

- Prioridad A (Centro y primer circuito)
- Prioridad A (Segundo Circuito)
- Prioridad B (Tercer Circuito)
- Prioridad B (Cuarto Circuito)
- Prioridad B (Quinto Circuito, Periférico)

SECTORES

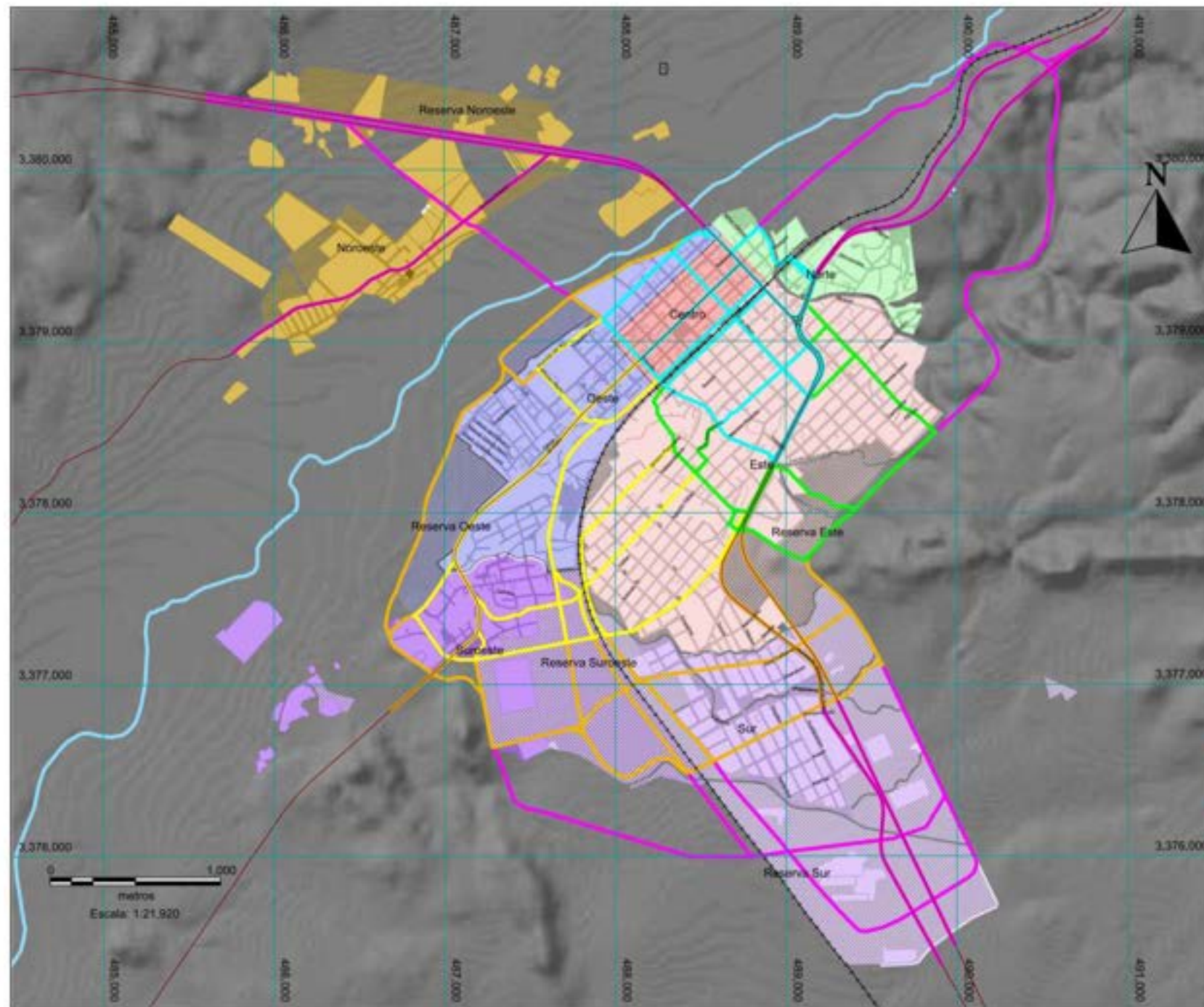
- | | |
|-----------------|--------------------|
| — Centro | — Reserva Este |
| — Oeste | — Reserva Norte |
| — Este | — Reserva Noroeste |
| — Norte | — Reserva Sur |
| — Noroeste | — Suroeste |
| — Sur | — Reserva Suroeste |
| — Reserva Oeste | |
- +—+— Línea Férrea — Río Magdalena
— Validad regional

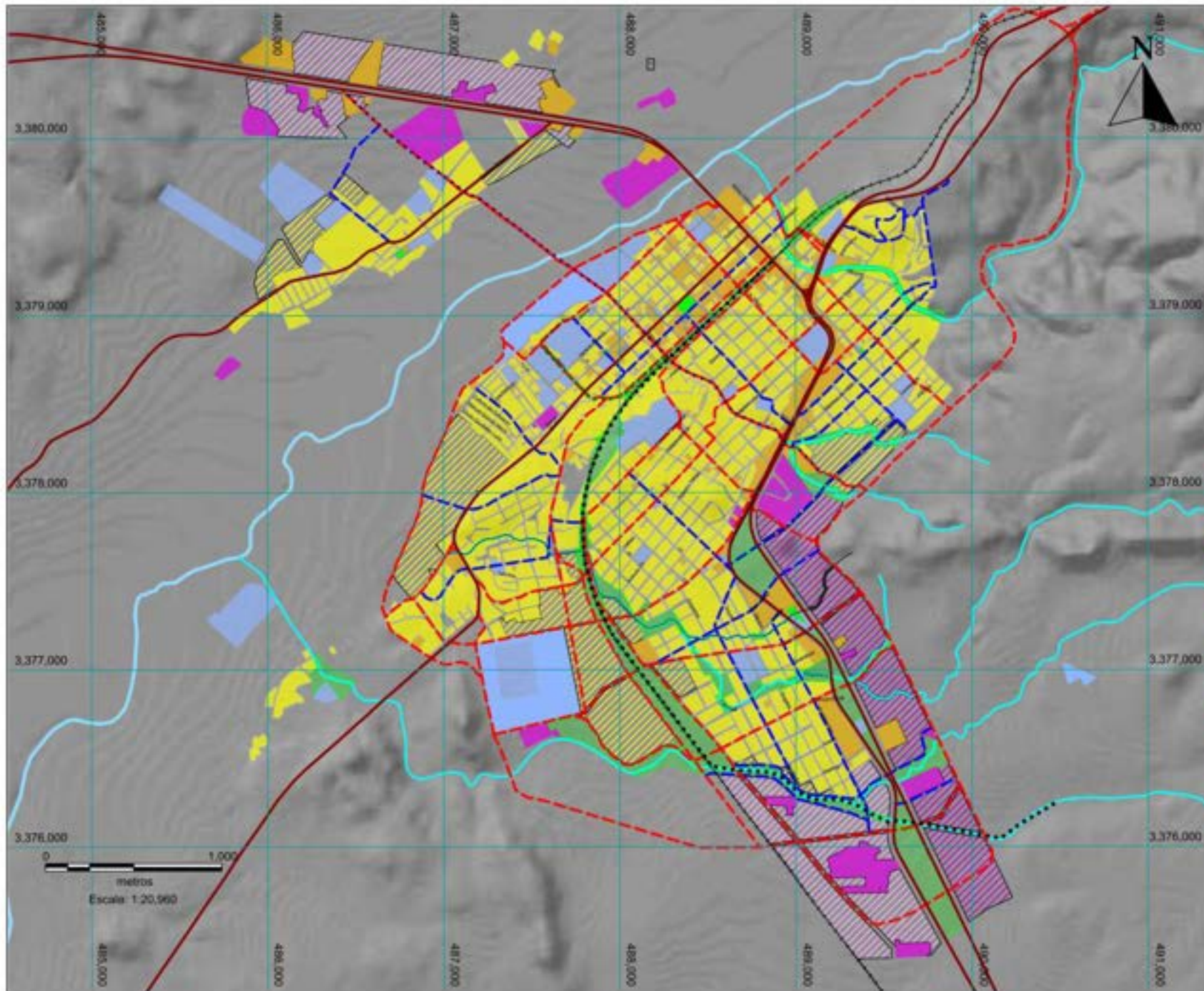
PRIORIDADES DE LA ESTRUCTURA DE MOVILIDAD

C. PRESIDENTE MUNICIPAL
MTRD. FRANCISCO AVECHUCO ZÉREGA
SECRETARIO DEL AYUNTAMIENTO
LIC. JOSÉ RAMÓN RUIZ TORRES
SÍNDICO MUNICIPAL
MTRA. FRANCISCA AVENDAÑO GUERRERO

E-5a

ELABORÓ: _____ PROYECCIÓN CARTOGRAFICA: _____ LUGAR Y FECHA: _____
LUS P. FUERZA WGS84 UTM ZONA 12 NORTE OCTUBRE 2023





SANTA ANA

Programa Municipal de Desarrollo Urbano

SISTEMA ESTADAL DE INFORMACIÓN PARA EL ORDENAMIENTO TERRITORIAL

Folio: _____ Sección: _____
 Municipio: _____
 Fecha de registro: _____

Fuente: Elaboración propia.

Simbología

- Ruta ciclovia 1
- Ruta ciclovia 2
- Via regional
- Via primaria existente
- - - Via primaria futura
- - - Via secundaria futura

USOS Y DESTINOS DEL SUELO

- Habitacional
- Industrial
- Área verde
- Servicios
- Equipamiento

RESERVAS DE SUELO

- RH: Reserva hab. (Comunidad urbana)
- RIM: Reserva industria mediana
- RIP: Reserva industria pesada
- Reserva área verde
- Línea Férrea
- Río de los Alisos
- Escurrimiento

MOVILIDAD CICLOVÍAS CP SANTA ANA

C. PRESIDENTE MUNICIPAL
 MTR. FRANCISCO AVECHUJO ZÉREGA
 SECRETARIO DEL AYUNTAMIENTO
 LIC. JOSÉ RAMÓN RUIZ TORRES
 SÍNDICO MUNICIPAL
 MTRA. FRANCISCA AVENDAÑO GUERRERO

E-5b



SANTA ANA

Programa Municipal de Desarrollo Urbano

SISTEMA ESTATAL DE INFORMACIÓN PARA EL ORDENAMIENTO TERRITORIAL

Folio: _____ Sección: _____

Municipio: _____

Fecha de registro: _____

Fuente: Elaboración propia.

Simbología

TIPOS DE CORREDORES MIXTOS

- | | |
|---|---|
| A | C |
| B | D |

USOS Y DESTINOS DEL SUELO

- | | |
|---------------|--------------|
| Habitacional | Servicios |
| Industrial | Equipamiento |
| Centro Urbano | Área verde |

RESERVAS DE SUELO

- | |
|-------------------------------------|
| RH: Reserva hab. (Comunidad urbana) |
| RIM: Reserva industria mediana |
| RIP: Reserva industria pesada |
| Reserva área verde |

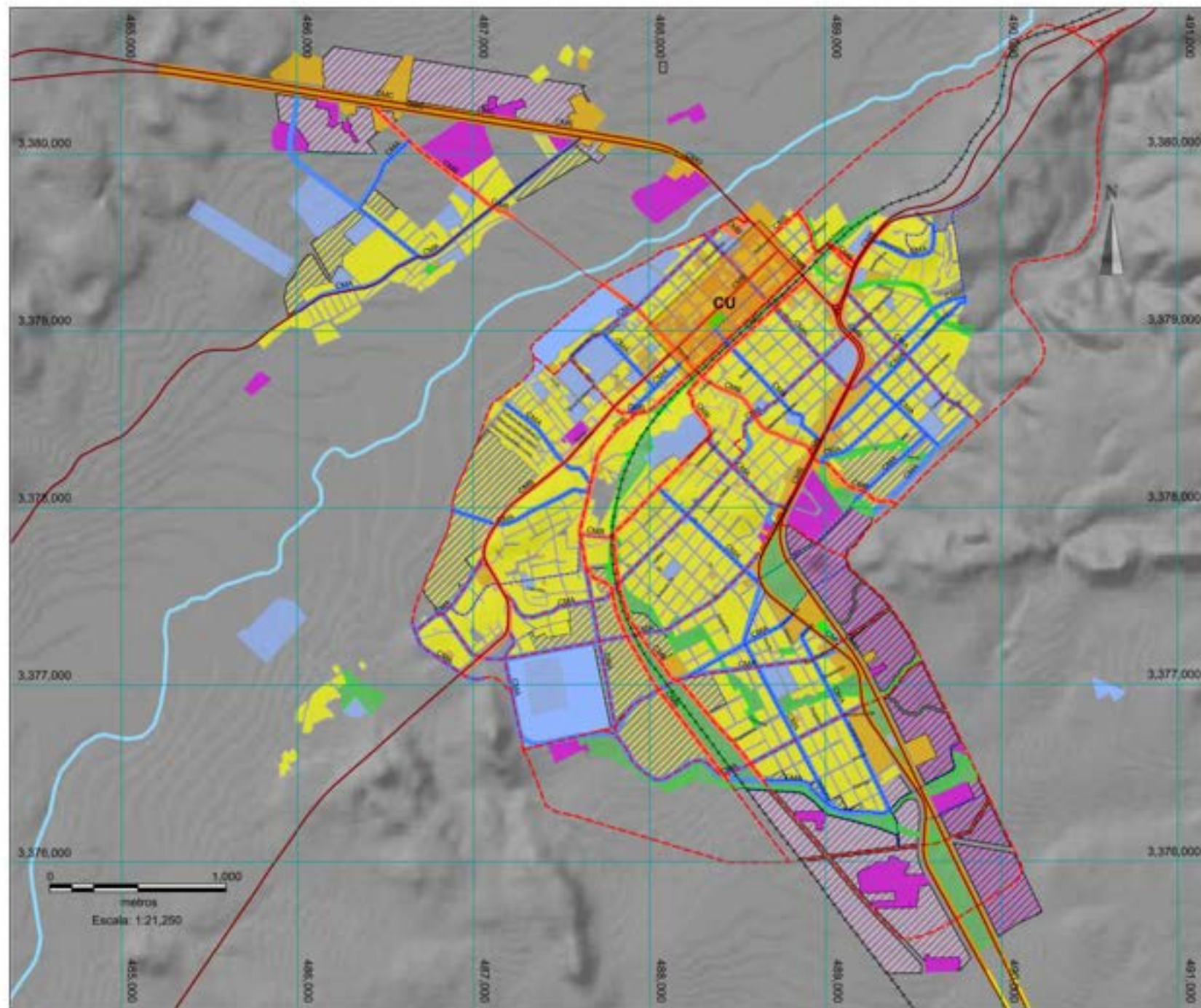
- | | |
|-----------------------------|---------------------|
| Vialidad primaria existente | Via primaria futura |
| Via secundaria futura | Río Magdalena |
| Línea Férrea | |

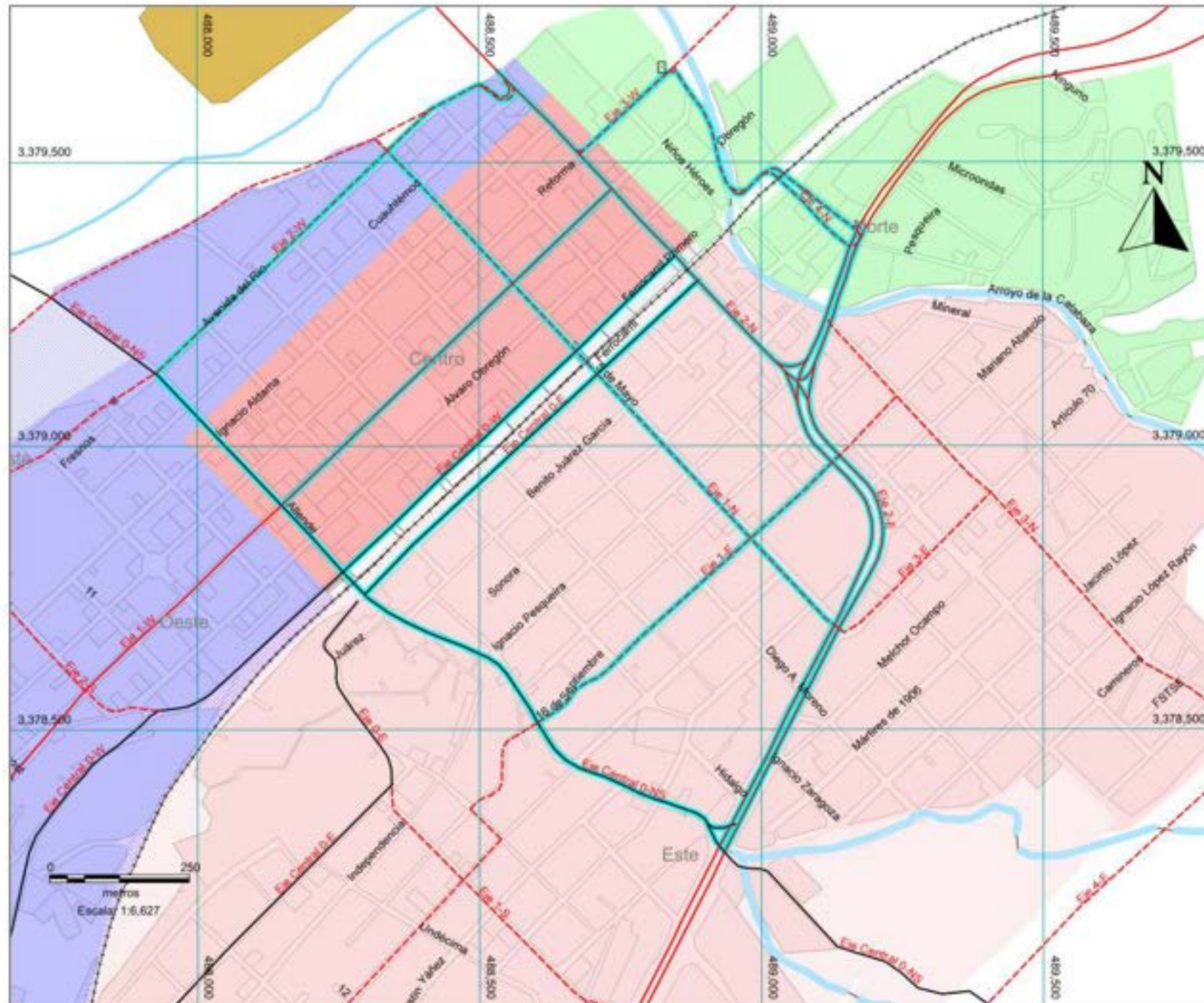
CORREDORES MIXTOS CP SANTA ANA

C. PRESIDENTE MUNICIPAL
MTRO. FRANCISCO AVECHICO ZÉREGA
SECRETARIO DEL AYUNTAMIENTO
LIC. JOSÉ RAMÓN RUIZ TORRES
SÍNDICO MUNICIPAL
MTRA. FRANCISCA AVENDAÑO GUERRERO

E-6

BLADCO: _____ PROYECCIÓN CARTOGRAFICA: _____ LUGAR Y FECHA: _____
LUS F. FUEBLA: WGS84 UTM ZONA 12 NORTE OCTUBRE 2023





SANTA ANA

Programa Municipal de Desarrollo Urbano

SISTEMA ESTATAL DE INFORMACIÓN
PARA EL ORDENAMIENTO TERRITORIAL

Fecha: _____
Municipio: _____
Fecha de registro: _____

Fuente: Elaboración propia.

Simbología

- Prioridades de infraestructura vial
Organización de circulación radio-céntrica
- Prioridad A (Centro y primer circuito)
 - - - Eje vial
 - Ejes centrales

SECTORES

- | | |
|--|---|
| ■ Centro | ■ Reserva Oeste |
| ■ Oeste | ■ Reserva Este |
| ■ Este | ■ Reserva Noroeste |
| ■ Norte | ■ Reserva Sur |
| ■ Noroeste | ■ Suroeste |
| ■ Sur | ■ Reserva Suroeste |

- - - - Línea Férrea
- Río Magdalena
- Vialidad regional

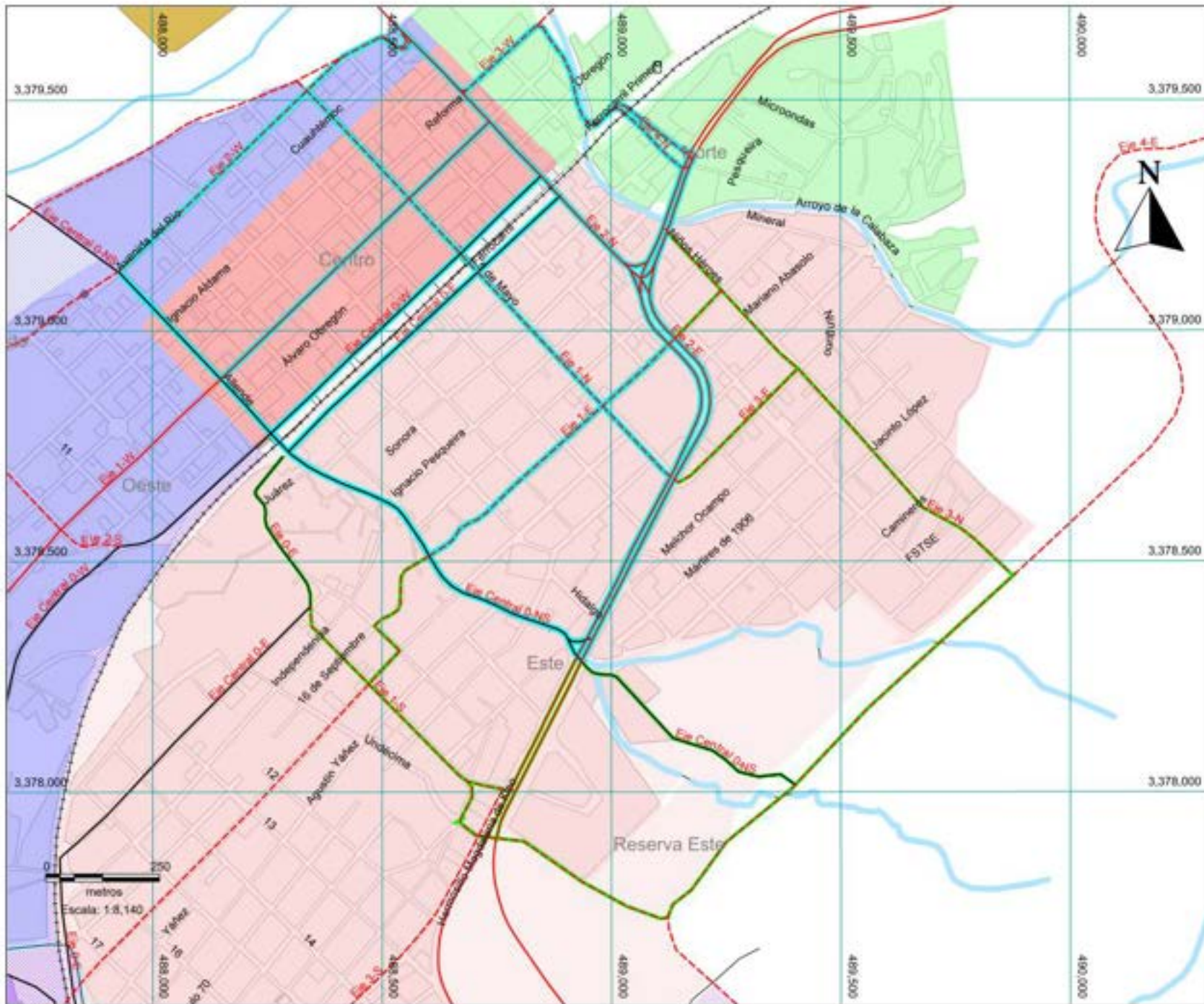
PROYECTOS ESTRATÉGICOS DE VIALIDAD ETAPA I

C. PRESIDENTE MUNICIPAL
MTRO. FRANCISCO AVECHUCO ZÉREGA

SECRETARIO DEL AYUNTAMIENTO
LIC. JOSÉ RAMÓN RUIZ TORRES

SRDICO MUNICIPAL
MTRA. FRANCISCA AVENDAÑO GUERRERO

P-1



SANTA ANA

Programa Municipal de Desarrollo Urbano

SISTEMA ESTADAL DE INFORMACIÓN PARA EL ORDENAMIENTO TERRITORIAL

Folio: _____ Sección: _____

Municipio: _____

Fecha de registro: _____

Fuente: Elaboración propia

Simbología

- Prioridades de infraestructura vial
Organización de circulación radio-céntrica
- ▬▬▬▬ Prioridad A (Centro y primer circuito)
 - ▬▬▬▬ Prioridad A (Segundo Circuito)
 - - - - - Eje vial
 - ▬▬▬▬ Ejes centrales

SECTORES

- | | |
|--|---|
| ▭ Centro | ▭ Reserva Oeste |
| ▭ Oeste | ▭ Reserva Este |
| ▭ Este | ▭ Reserva Noroeste |
| ▭ Norte | ▭ Reserva Sur |
| ▭ Noroeste | ▭ Suroeste |
| ▭ Sur | ▭ Reserva Suroeste |

- + + + + + Línea Férrea
- ▬▬▬▬ Vialidad regional
- ▬▬▬▬ Río Magdalena

PROYECTOS ESTRATÉGICOS DE VIALIDAD ETAPA II

C. PRESIDENTE MUNICIPAL
MTRD. FRANCISCO AVECHUICO ZÉREGA
SECRETARIO DEL AYUNTAMIENTO
LIC. JOSÉ RAMÓN RUIZ TORRES
SÍNDICO MUNICIPAL
MTRA. FRANCISCA AVENDAÑO GUERRERO

P-2



SANTA ANA

Programa Municipal de Desarrollo Urbano

SISTEMA ESTATAL DE INFORMACIÓN
PARA EL ORDENAMIENTO TERRITORIAL

Folio: _____ Sección: _____

Municipio: _____

Fecha de registro: _____

Fuente: Elaboración propia.

Simbología

Prioridades de infraestructura vial

Organización de circulación radio-céntrica

— Prioridad A (Centro y primer circuito)

— Prioridad A (Segundo Circuito)

— Prioridad B (Tercer Circuito)

- - - Eje vial

— Ejes centrales

SECTORES

Centro

Oeste

Este

Norte

Noroeste

Sur

Reserva Oeste

Reserva Este

Reserva Noroeste

Reserva Sur

Suroeste

Reserva Suroeste

— Línea Férrea

— Río Magdalena

— Vialidad regional

PROYECTOS ESTRATÉGICOS DE VIALIDAD ETAPA III

C. PRESIDENTE MUNICIPAL

MTRO. FRANCISCO AVECHICO ZÉREGA

SECRETARIO DEL AYUNTAMIENTO

LIC. JOSÉ RAMÓN RUIZ TORRES

SÍNDICO MUNICIPAL

MTRA. FRANCISCA AVENDAÑO GUERRERO

BLADRO:

1:087 FUEBLA

PROYECCIÓN CARTOGRAFICA

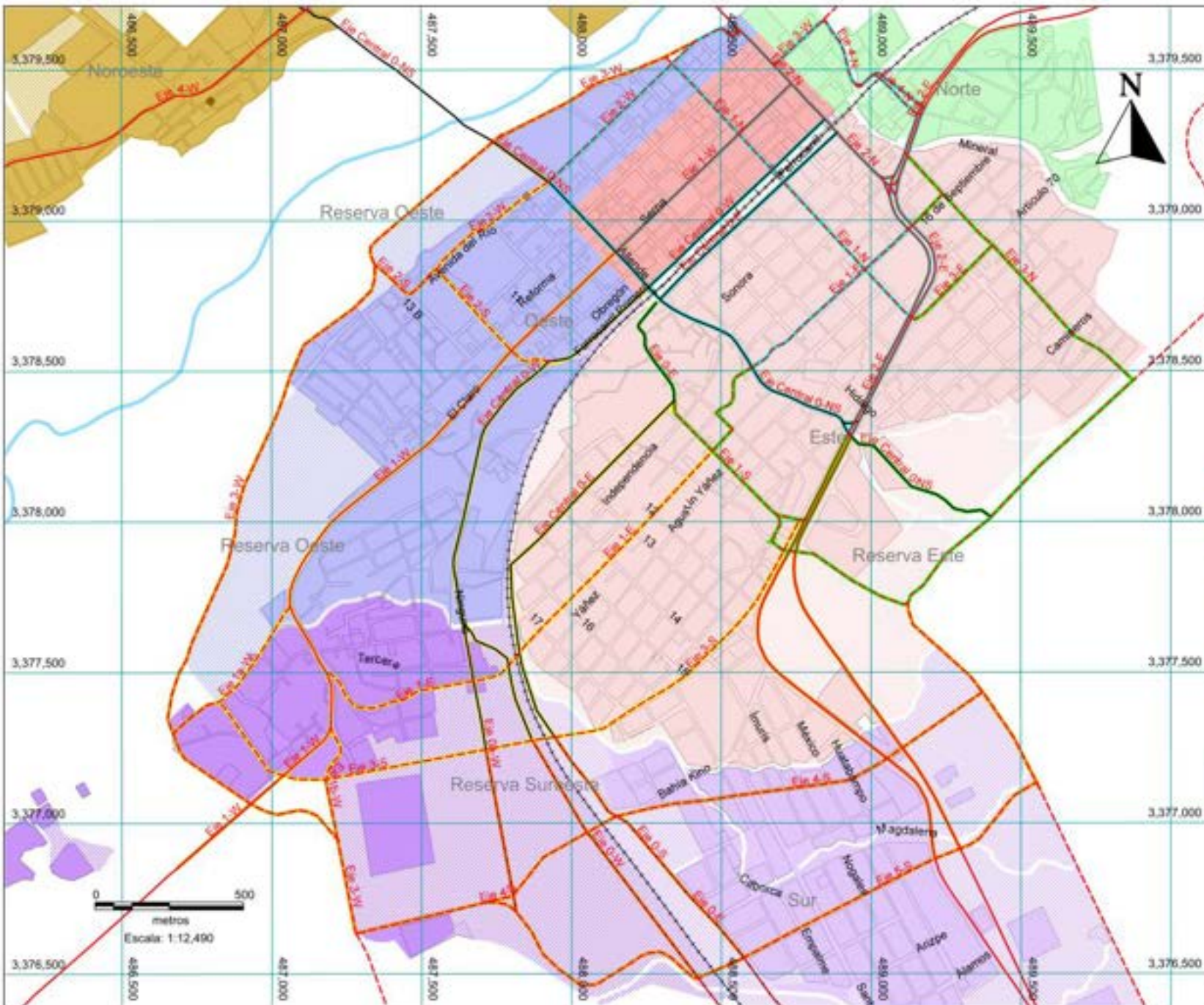
WGS84 UTM ZONA 12 NORTE

LEGRA Y FECHA

OCTUBRE 2023

P-3





SANTA ANA

Programa Municipal de Desarrollo Urbano

SISTEMA ESTATAL DE INFORMACIÓN PARA EL ORDENAMIENTO TERRITORIAL

Folio: _____ Sección: _____

Municipio: _____

Fecha de registro: _____

Fuente: Elaboración propia.

Simbología

- Prioridades de infraestructura vial**
Organización de circulación radio-céntrica
- Prioridad A (Centro y primer circuito)
 - Prioridad A (Segundo Circuito)
 - Prioridad B (Tercer Circuito)
 - Prioridad B (Cuarto Circuito)
- Eje vial** — Ejes centrales
- SECTORES**
- Centro
 - Oeste
 - Este
 - Norte
 - Noroeste
 - Sur
 - Reserva Oeste
 - Reserva Este
 - Reserva Noroeste
 - Reserva Sur
 - Reserva Suroeste
- - - - - Línea Férrea — Río Magdalena
- Vialidad regional

PROYECTOS ESTRATÉGICOS DE VIALIDAD ETAPA IV

C. PRESIDENTE MUNICIPAL
 MTRO. FRANCISCO AVECHUCO ZÉREGA

SECRETARIO DEL AYUNTAMIENTO
 LIC. JOSÉ RAMÓN RUIZ TORRES

SÍNDICO MUNICIPAL
 MTRA. FRANCISCA AVENDAÑO GUERRERO

P-4



SANTA ANA

Programa Municipal de Desarrollo Urbano

SISTEMA ESTATAL DE INFORMACIÓN
PARA EL ORDENAMIENTO TERRITORIAL

Folio: _____ Sección: _____

Municipio: _____

Fecha de registro: _____

Fuente: Elaboración propia.

Simbología

Prioridades de infraestructura vial

Organización de circulación radio-céntrica

- Prioridad A (Centro y primer circuito)
- Prioridad A (Segundo Circuito)
- Prioridad B (Tercer Circuito)
- Prioridad B (Cuarto Circuito)
- Prioridad B (Quinto Circuito, Periférico)
- Eje vial
- Ejes centrales

SECTORES

- | | |
|----------|------------------|
| Centro | Reserva Oeste |
| Oeste | Reserva Este |
| Este | Reserva Noroeste |
| Norte | Reserva Sur |
| Noroeste | Suroeste |
| Sur | Reserva Suroeste |
- Línea Férrea Río Magdalena
- Vialidad regional

PROYECTOS ESTRATÉGICOS DE VIALIDAD ETAPA V

C. PRESIDENTE MUNICIPAL
MTRO. FRANCISCO AVECHUCO ZÉREGA

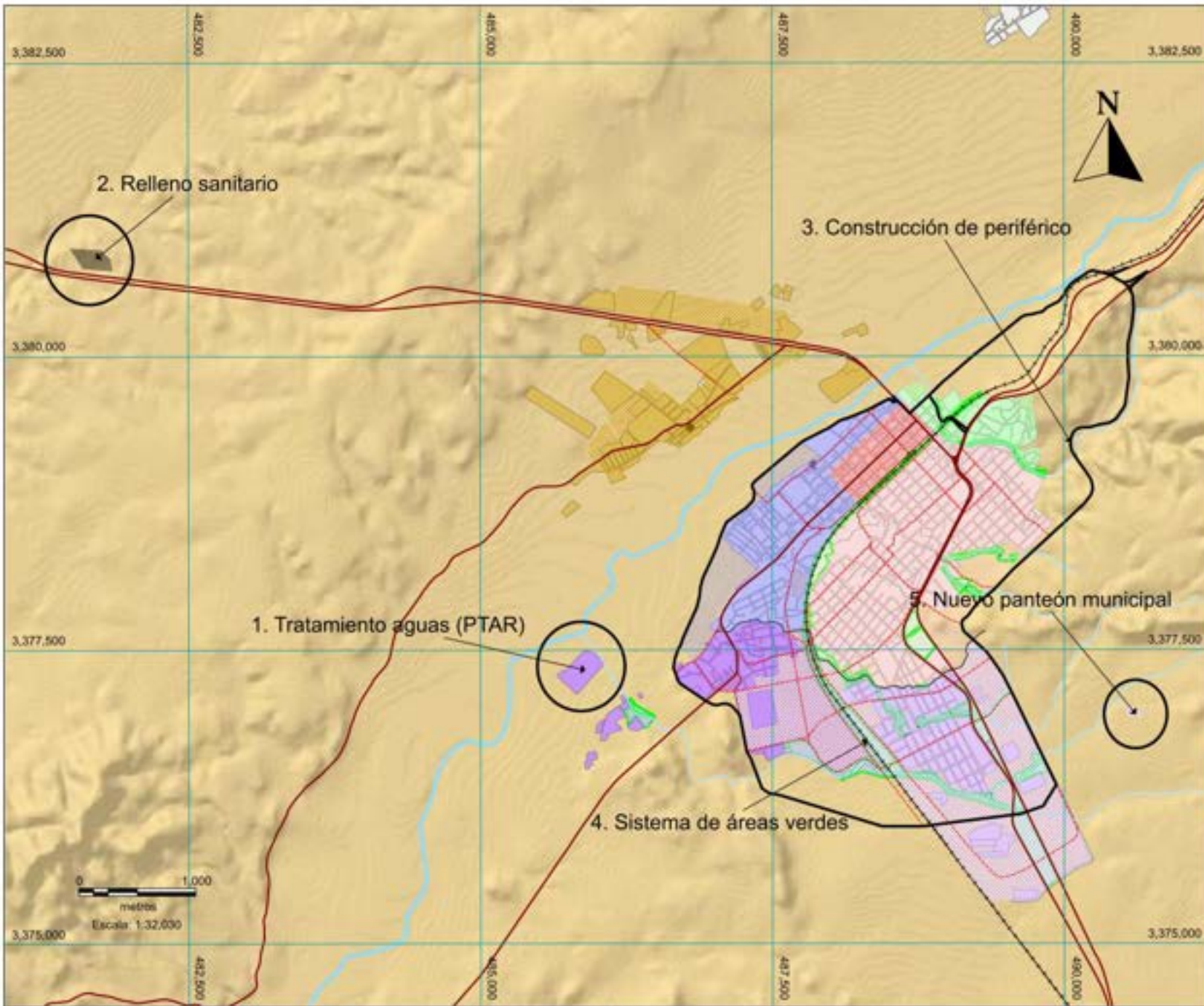
SECRETARIO DEL AYUNTAMIENTO
LIC. JOSÉ RAMÓN RUIZ TORRES

SÍNDICO MUNICIPAL
MTRA. FRANCISCA AVENDAÑO GUERRERO

P-5

BLANCO PROYECCIÓN CARTOGRAFICA LUGAR Y FECHA
LUS 7 FUERA WGS84 UTM ZONA 12 NORTE OCTUBRE 2023





SANTA ANA

Programa Municipal de Desarrollo Urbano

SISTEMA ESTATAL DE INFORMACIÓN PARA EL ORDENAMIENTO TERRITORIAL

Folio: _____ Sección: _____

Municipio: _____

Fecha de registro: _____

Fuente: Elaboración propia

Simbología

- SECTORES**
- | | |
|--|--|
| Centro | Reserva Oeste |
| Oeste | Reserva Este |
| Este | Reserva Noroeste |
| Norte | Reserva Sur |
| Noroeste | Suroeste |
| Sur | Reserva Suroeste |
-
- Vialidad regional
 - Eje vial
 - Línea Férrea
 - Río Magdalena

PROYECTOS ESTRATÉGICOS

C. PRESIDENTE MUNICIPAL
 MTRO. FRANCISCO AVECHUCO ZÉREGA

SECRETARIO DEL AYUNTAMIENTO
 LIC. JOSÉ RAMÓN RUIZ TORRES

SÍNDICO MUNICIPAL
 MTRA. FRANCISCA AVENDAÑO GUERRERO

P-6